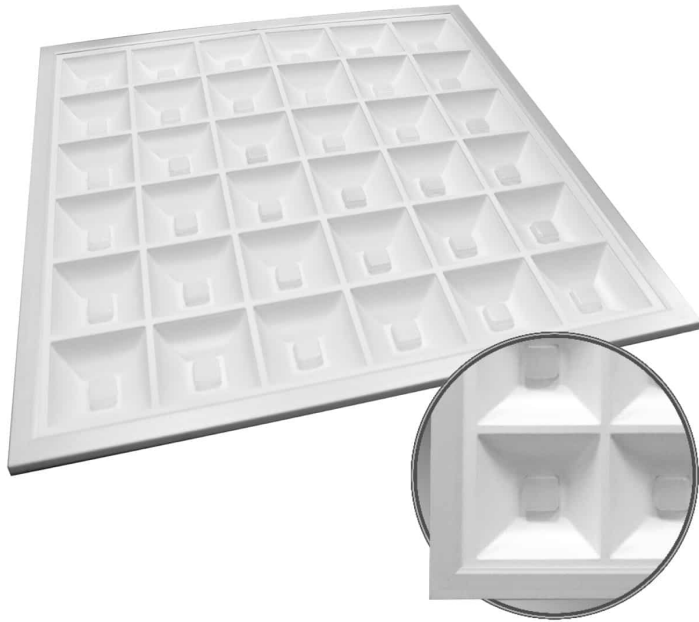


**PANEL LED UGR<17 (595MM X 595MM X 20MM)**

SKU: 6864



---

**Potencia:** N/A  
**Lúmenes:** N/A  
**Tensión:** 12V AC/DC  
**I. Protección:** IP20  
**Factor energético:** A

**DESCRIPCIÓN DEL PRODUCTO**

Los paneles LED UGR<17 son una excelente opción para la iluminación de espacios interiores como oficinas, salas de reuniones, aulas, hospitales y otros entornos donde se requiere una iluminación uniforme y sin deslumbramientos. Este tipo de panel LED cuenta con un índice de deslumbramiento (UGR) por debajo de 17, lo que garantiza un ambiente de trabajo cómodo y seguro para los usuarios.

El panel LED de dimensiones 595mm x 595mm x 20mm es una opción versátil y fácil de instalar en techos suspendidos o empotrados. Sin embargo, es importante tener en cuenta que el driver no está incluido, por lo que es necesario adquirirlo por separado para garantizar un funcionamiento óptimo del panel.

En cuanto a las especificaciones técnicas, este panel LED cuenta con un índice de protección IP40, lo que lo hace adecuado para su uso en interiores donde no esté expuesto a la humedad o al polvo. Además, presenta un índice de reproducción cromática (CRI) superior a 80, lo que garantiza una reproducción fiel de los colores bajo la luz emitida por el panel.

El panel LED UGR<17 tiene un factor de potencia (PF) igual o superior a 0,95 y funciona a un voltaje de 40V DC, con una frecuencia de alimentación de 50/60 Hz y una corriente de trabajo de 700/900 mA. Todo esto se traduce en un consumo eficiente de energía y una larga vida útil del panel.

En cuanto a la fuente de luz, este panel LED utiliza chips SMD2835, que ofrecen una alta eficacia luminosa de 120 lm/W. Esto significa que el panel proporciona una iluminación brillante y uniforme con un consumo de energía reducido, lo que se traduce en ahorros significativos en la factura de la luz.

En resumen, el panel LED UGR<17 de 595mm x 595mm x 20mm es una excelente opción para la iluminación de espacios interiores donde se requiere una iluminación de calidad, eficiente y libre de deslumbramientos. Con sus especificaciones técnicas avanzadas y su diseño versátil, este





